

人の暮らしを考えぬいた家、
誕生。

心
ら
い

MATSUEI New Concept House

Shinrai

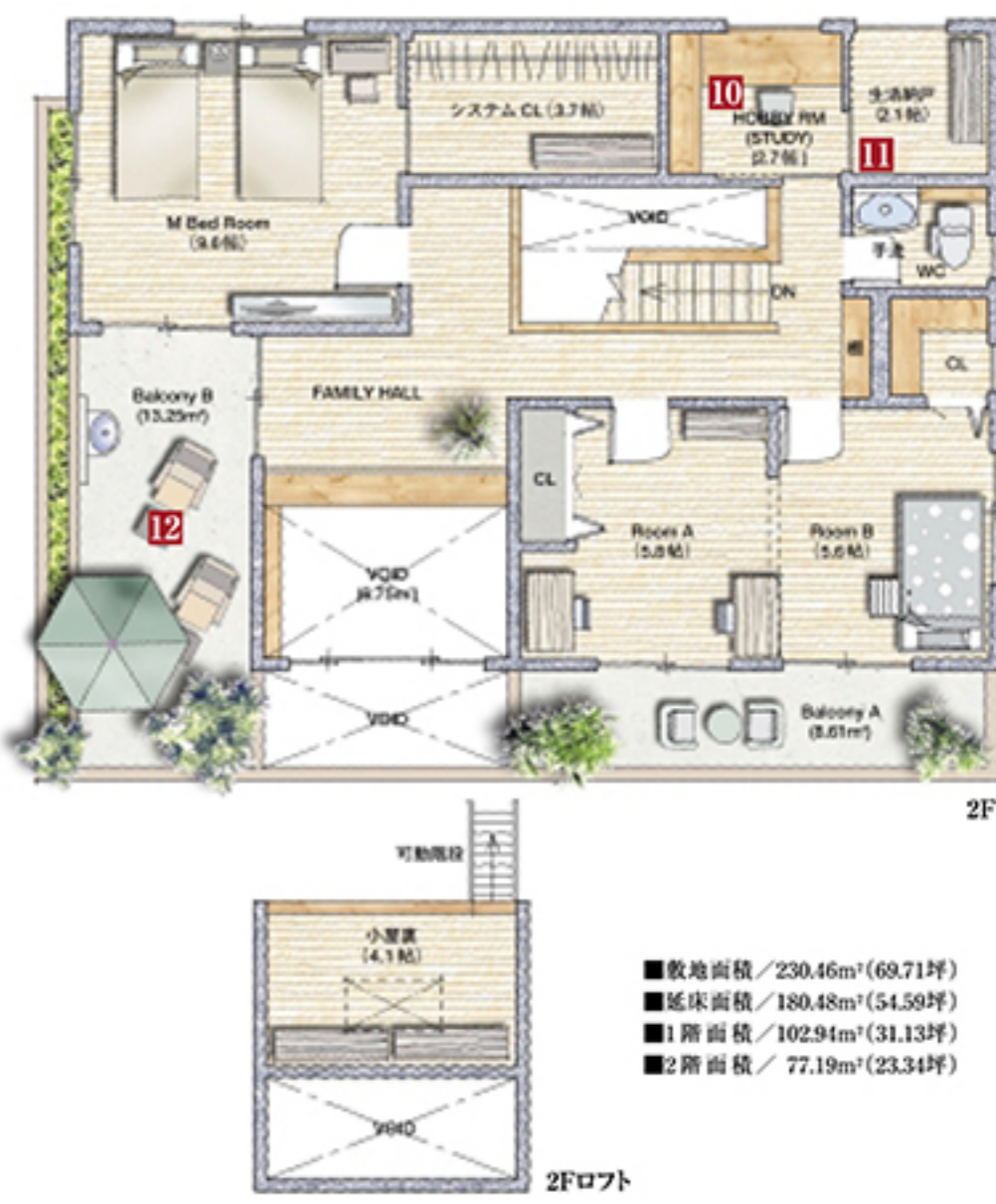
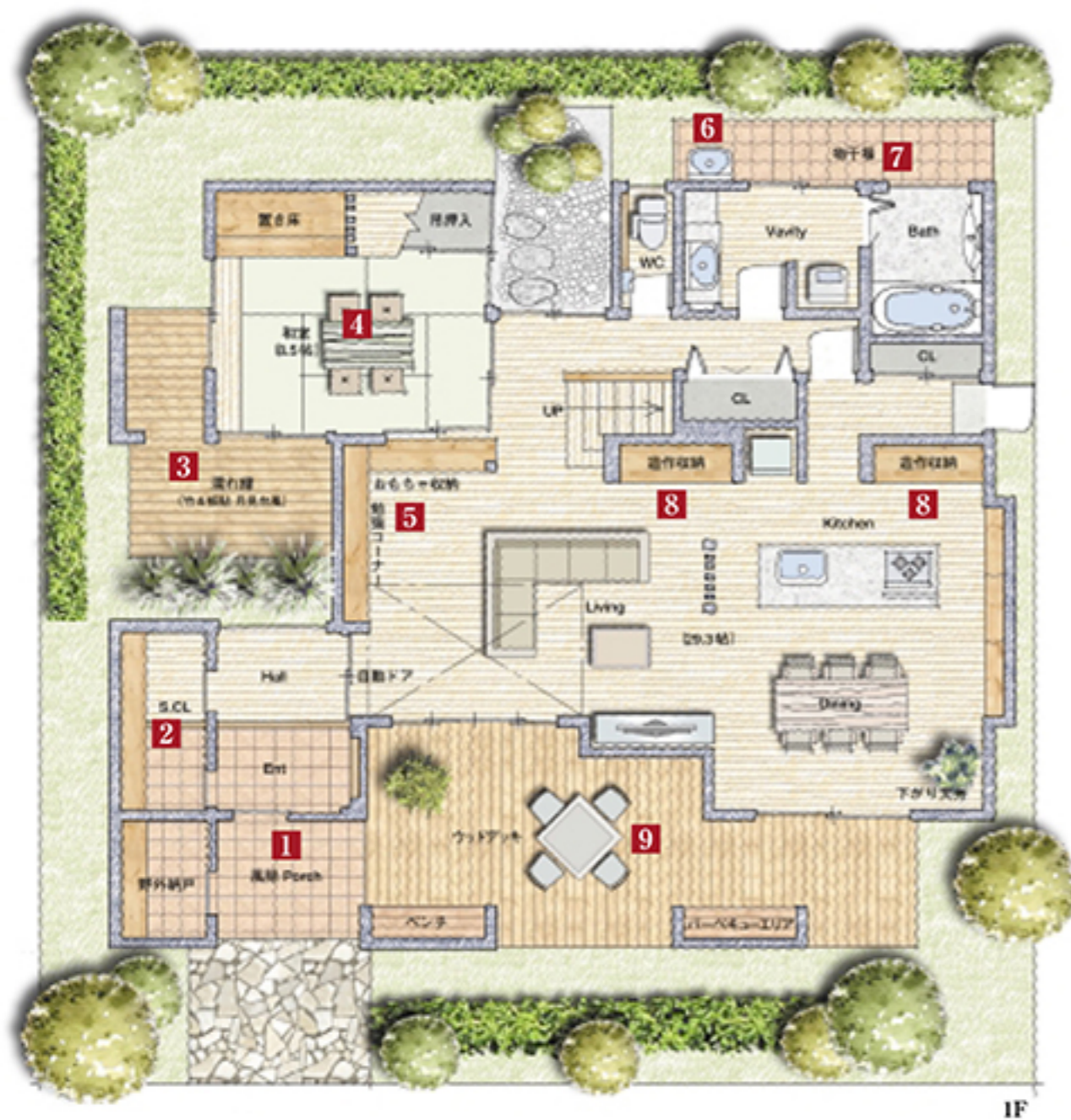


誕生。



住む人のことを考えたら、こんな家ができました。

愛着のこの地でいつも、いつまでも快適に暮らせるように住む方の視点で性能・デザインを追求。自然と人と未来を優しく結ぶ、これからの住まい「心らい」。地域の暮らしと向き合う松栄ホームからデビュー。



- 敷地面積 / 230.46㎡ (69.71坪)
- 延床面積 / 180.48㎡ (54.59坪)
- 1階面積 / 102.94㎡ (31.13坪)
- 2階面積 / 77.19㎡ (23.34坪)

1 風除ポーチ

雪や風など厳しい自然対策として、玄関前にゆとりの屋根付空間を確保。連続したオープン物置にはシーズンオフのタイヤ、雪かき道具、お子様のバギーやソリなどたっぷり収納。

2 シューズクロゼット

玄関土間続きにウォークスルーの下駄箱空間を設置。家族みんなの靴はもちろん、置き場所に困る濡れた長靴やコート類、出し入れが頻繁なスポーツ用品の収納にも便利です。

3 中庭

和室の奥行きと格式をもたらす中庭的空間は木と竹の自然素材を活かし、和の趣きを高めました。お月見の縁台など季節感あふれる演出も気軽にお楽しみいただけます。

4 和室

リビングの延長にあるゴロ寝スペースとして、ゲストルームとして多彩に使える和室は床の間に一枚板、天井に杉板を採用した本格的なしつらえ。単なる畳空間にはない上質感が魅力です。

5 おもちゃ収納

家事をしながら目が届くリビングの一角に子どもコーナーを設けました。豊かな会話を通じてお片付けや宿題が楽しくはかどります。パソコンを置いて家族共有のスタディコーナーとしても。

6 ペット用立水栓

お散歩帰りのトリミングが習慣づく温水栓付きステンレスシンクを設置しています。バスルームに直行できるので大型犬にも便利。

7 物干し場

洗面室、バスルーム、キッチン奥のユーティリティからの動線に配慮。泥つき野菜のストックコーナーとしても便利な屋根付き・タイル貼りです。

8 1階収納

日常的に小物が散らかりがちな1階のリビング&キッチンに豊富な収納スペースを設けました。造り付けだからインテリアを損なわずスッキリ。限られた住空間を有効にお使いいただけます。

9 ウッドデッキ

暮らしの愉しみを広げるウッドデッキはパーゴラでプライベート感をアップ。ベンチ、バーベキューコーナーを配し、日常的に使えるアウトドアリビングとしてご提案します。

10 書斎

家族の賑わいから離れて一人集中できる空間。ファミリーライブラリーに、音楽やソーイングなど趣味の部屋とライフスタイルに合わせて多目的にお使いください。

11 2階収納

各居室のクローゼットのほか、豊富な収納力を誇る生活納戸やアティック(小屋裏収納)を実現。大型レジャー用品や季節用品も余裕で収納できます。

12 バルコニー

大きく屋根がかりのある広々バルコニーはシーツや布団も広げて干せるゆとり。ガーデニングに便利なスロップシンクを設置しています。






お問い合わせは

0776-51-0600

〒919-0411 福井県坂井市春江町藤葉塚40-29 FAX 0776-51-6439

松栄建設

<http://www.matsuei.co.jp>

検索 

Re!Birth
Life Design Company MATSUEI